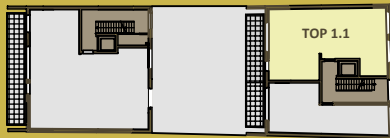


1.1

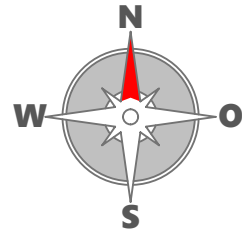
Haus 1 Obergeschoß



Vorraum	6,86 m ²
Abstellraum	2,95 m ²
Bad	5,16 m ²
WC	1,20 m ²
Wohnküche	37,13 m ²
Zimmer 1	14,45 m ²
Zimmer 2	11,99 m ²
TOP 1.1	79,74 m²
Balkon	14,30 m ²
ER	2,13 m ²

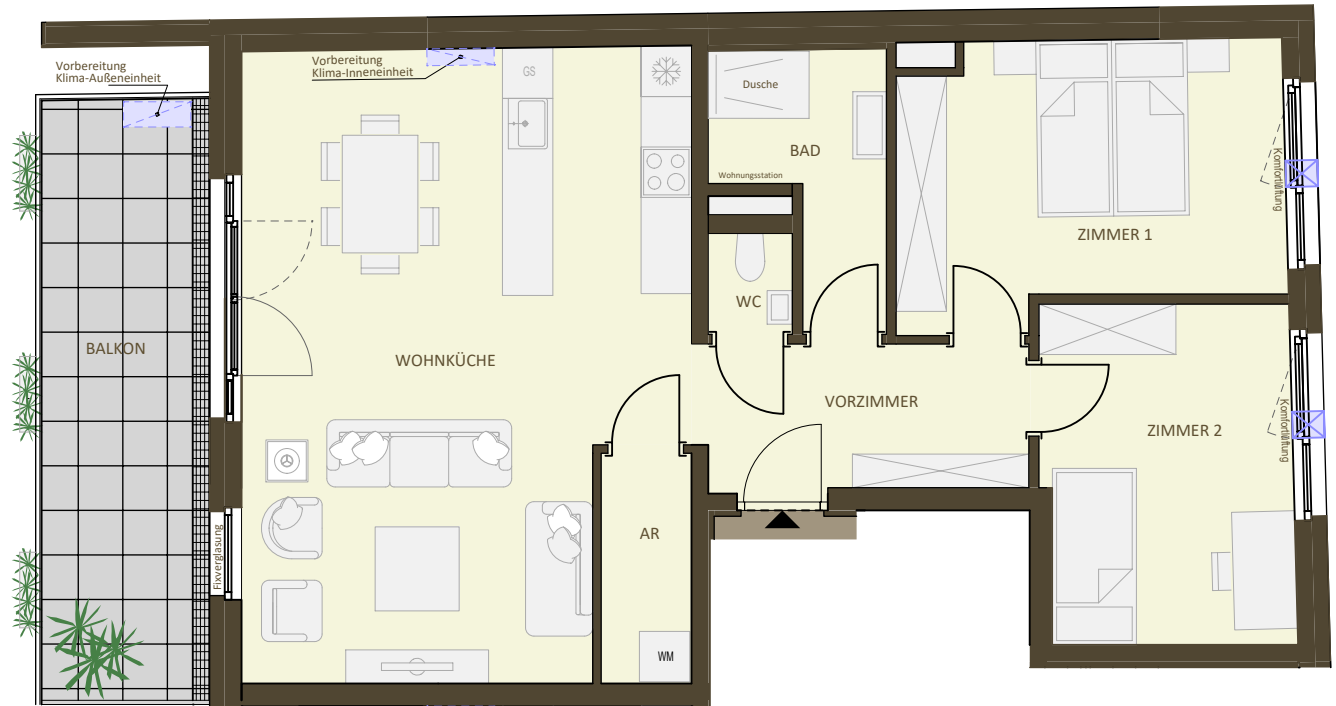
TOP 1.1
OG
79,74 m²
3-Zimmer

Stand: Februar 2024



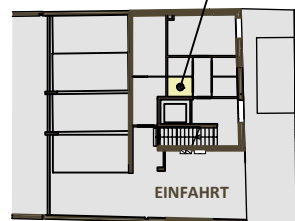
„Nachhaltiges Wohnen am Fuße der Föhrenberge“

Hauptstraße 58, Maria Enzersdorf

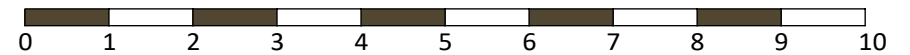


AR ... Abstellraum
ER ... Einlagerungsraum
GS ... Geschirrspüleranschluss
WM ... Waschmaschinenanschluss

Einlagerungsraum
Erdgeschoss Haus 1



Hauptstraße



Die in den Plänen eingezeichneten Möbel, Pflanzen und dgl. dienen der Illustration und sind nicht im Lieferumfang enthalten. Die Maßangaben beziehen sich auf Rohbaumaße, Putzstärken sind nicht berücksichtigt. Flächenangaben basieren auf derzeitigem Planungsstand und können ausführungsbedingt geringfügig abweichen. Es gilt die Bau- & Ausstattungsbeschreibung. Ausführungsbedingte Änderungen vorbehalten. Für Möbeleinbauten sind Naturmaße zu nehmen.